

ZEPPELIN

GRADAS MODELO ESGRADA12Z20 - ESGRADA16Z20 - ESGRADA20Z20

INSTRUCCIONES DE MONTAJE GRADA DE DISCOS

MODELO **ESGRADA12Z20**
 ESGRADA16Z20
 ESGRADA20Z20



IMPORTANTE:

LEA LAS INSTRUCCIONES ANTES DE INSTALAR Y USAR ESTA MÁQUINA.

www.zeppelinmaquinaria.es

MONTAJE

Este Grada se compone de las siguientes partes:

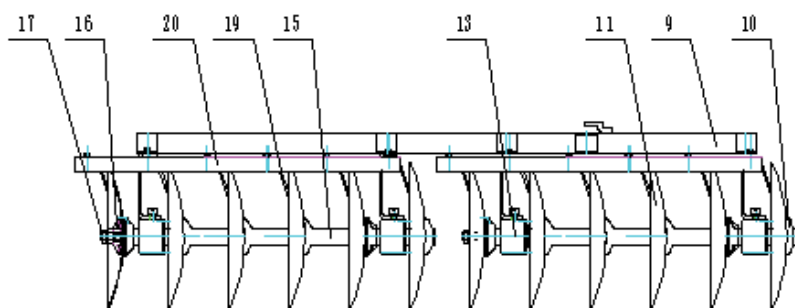
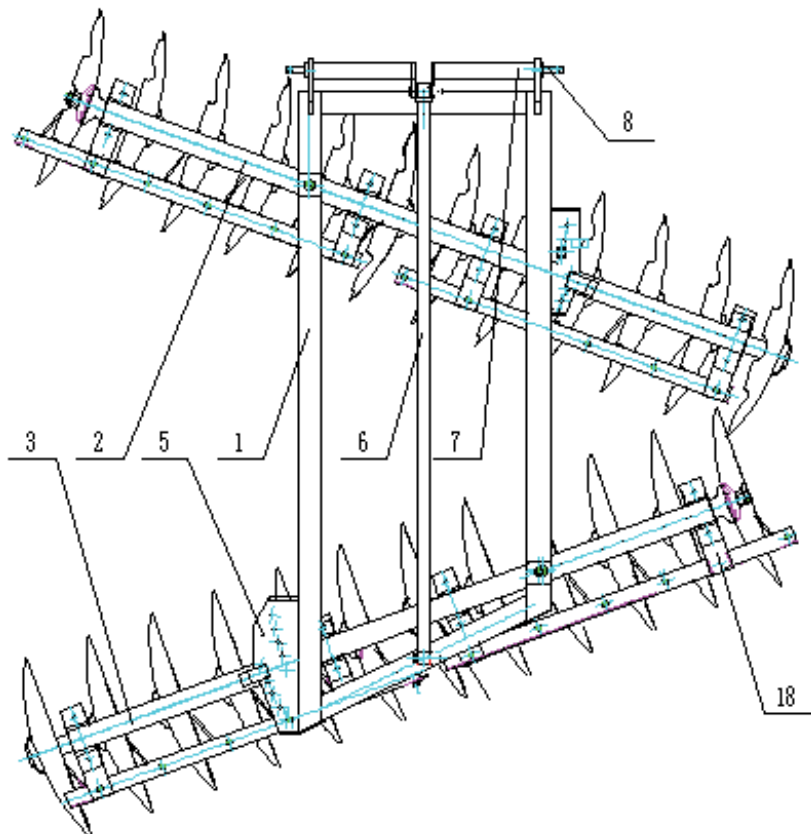
- (1) montaje del marco Grada.
- (2) el conjunto de disco delantero.
- (3) del conjunto de disco trasero.
- (5) placa de ajuste de ángulo.

El conjunto de bastidor Grada consiste en:

- (6) marco Grada.
- (7) de apoyo de marco.
- (8) del eje de suspensión y el resto.

El conjunto de disco se compone de:

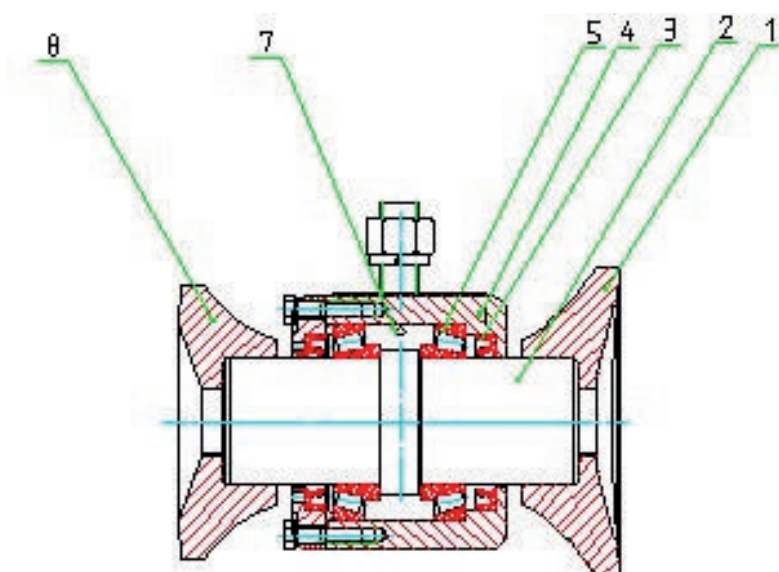
- (9) viga transversal, conjunto de cojinete.
- (10) la arandela externa.
- (11) del disco.
- (13) rodamiento.
- (15) espaciador de bobina.
- (16) la arandela interna.
- (17) el eje con sección transversal.
- (18) de haz de conexión.
- (19) rascador.
- (20) de haz raspador. el resto.



El conjunto de rodamientos consta de (Figura 2):

- (1) cóncava espaciador carrete
- (2) de eje hueco
- (3) del sello de aceite
- (4) alojamiento del cojinete
- (5) bearing7113
- (6) de soporte de cojinete soldada
- (7) de engrase
- (8) convexa spacer carrete, y el resto .

Durante el montaje, comprobar que las escotaduras del disco están dispuestos en una línea en espiral. (Aproximadamente).



(Figura 2)

AJUSTE

(1) Procedimiento de operación.

(I) Todos los elementos de fijación de la grada deben apretarse y los conjuntos de disco pueden girar libremente.

(II) En la operación de la grada prohibir que se mueva hacia atrás. La grada debe ser levantada cuando se gire la esquina.

(2) El ajuste de la profundidad.

(I) ajustar la angularidad de los dos trenes de discos. Y será más profunda de acuerdo con la angulosidad incrementarse la profundidad desgarradora.

(II) Para aumentar la profundidad desgarradora el punto de suspensión hacia abajo se puede ajustar hacia arriba y el punto de suspensión arriba hacia abajo.

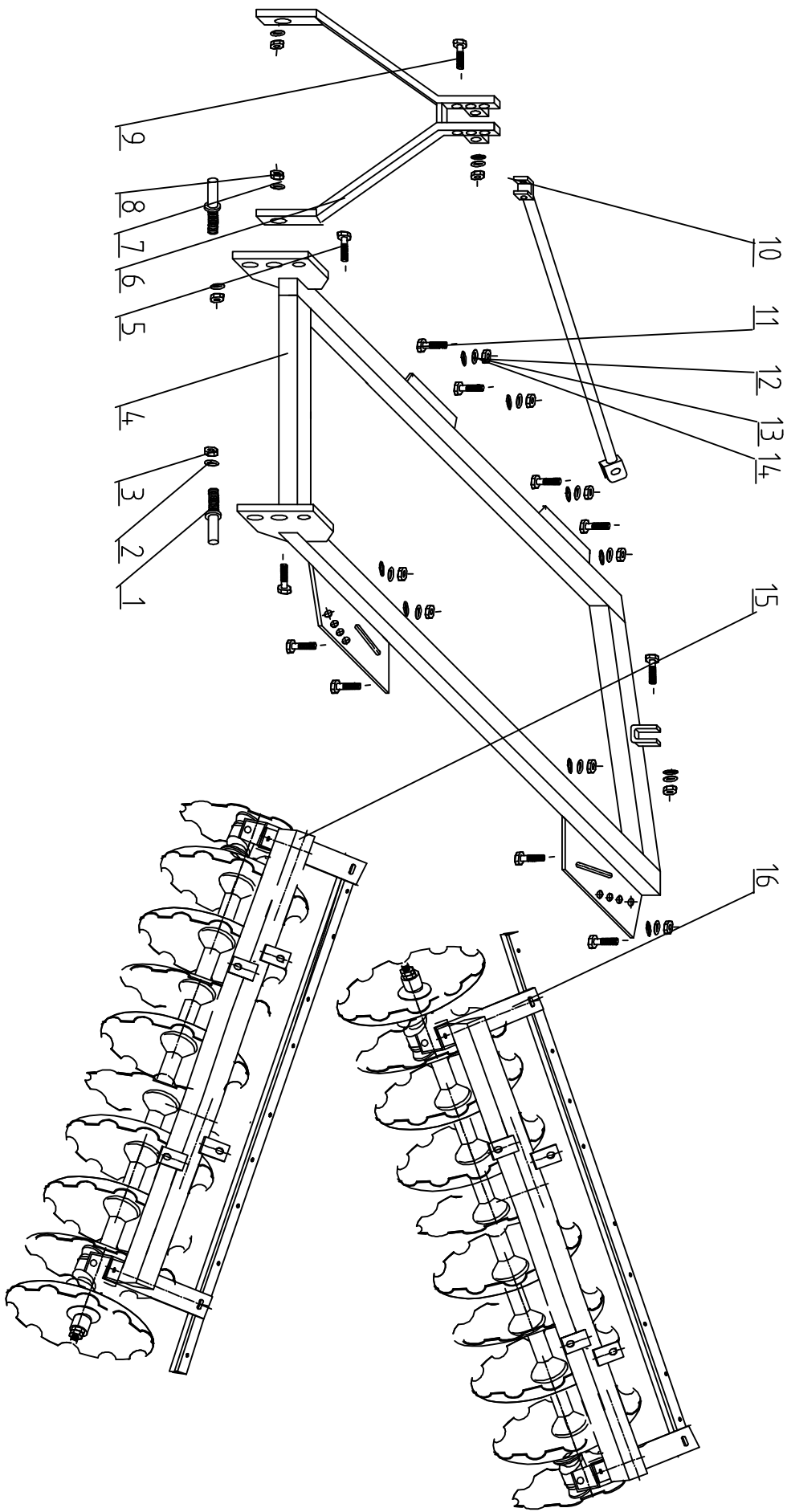
(3) El ajuste del nivel de cruz y el nivel longitudinal de la grada y resolverse mediante el ajuste de la suspensión de barra colgante del tractor, la izquierda y la barra de colgar a la derecha y la longitud de la varilla de tracción.

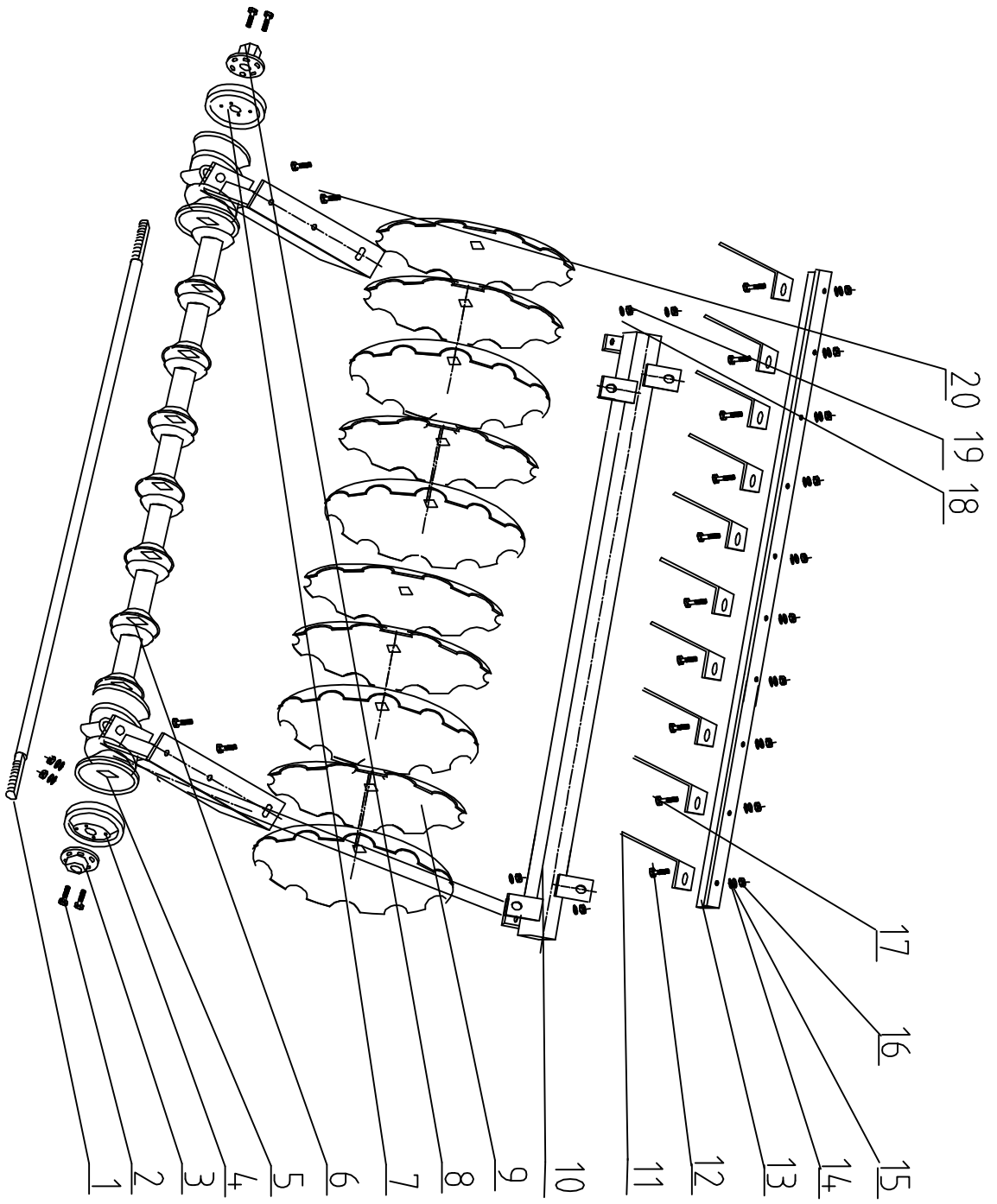
(4) Para arrasar la deflactive fuerza perdían

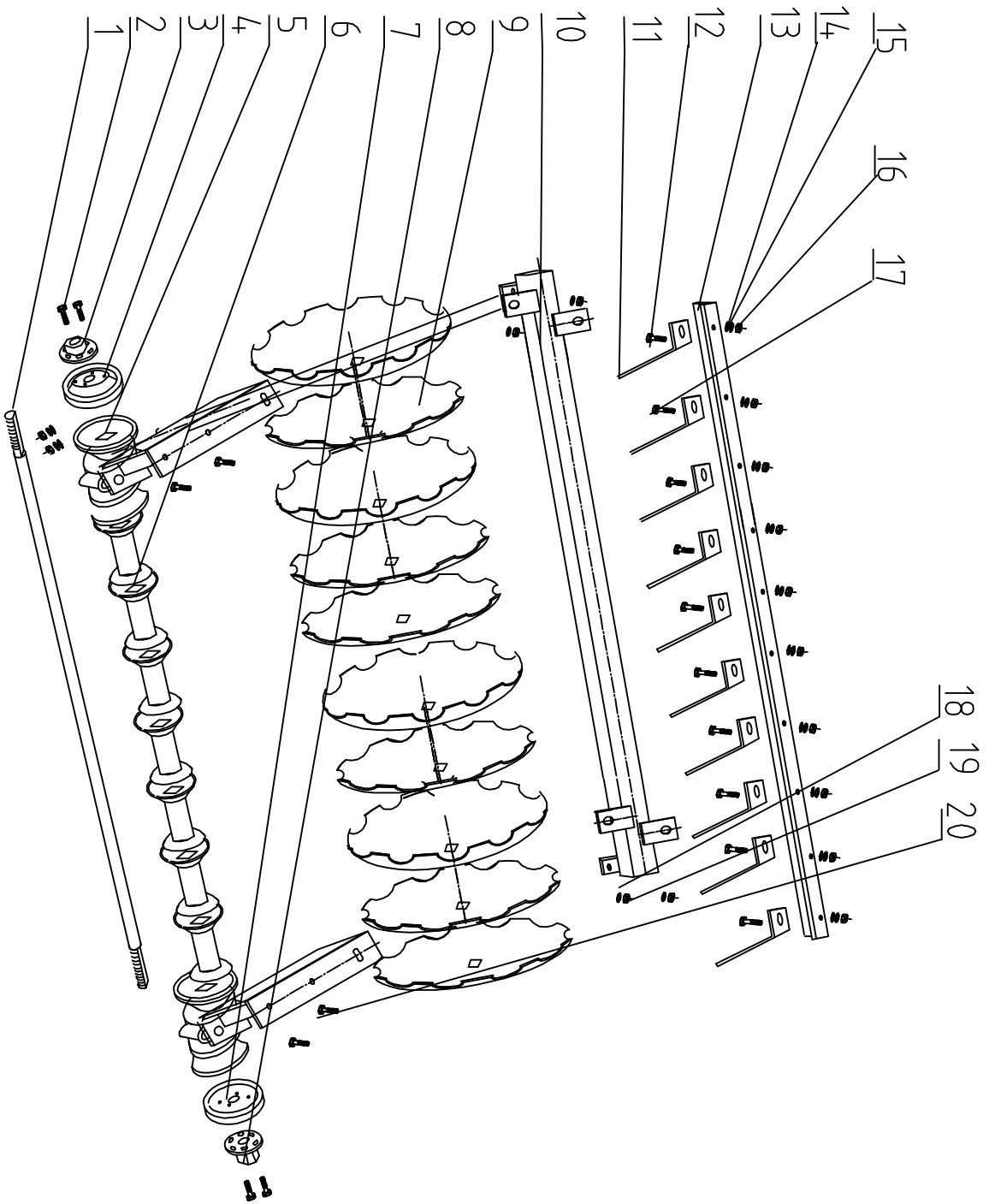
Podemos obtener la barra de tracción suspensión del tractor más largo, o hacer que los dos conjuntos de discos mueven las mismas distancias en la dirección opuesta, o disminuir la angularidad del conjunto delantero de manera que arrasar la deflactive fuerza perdían

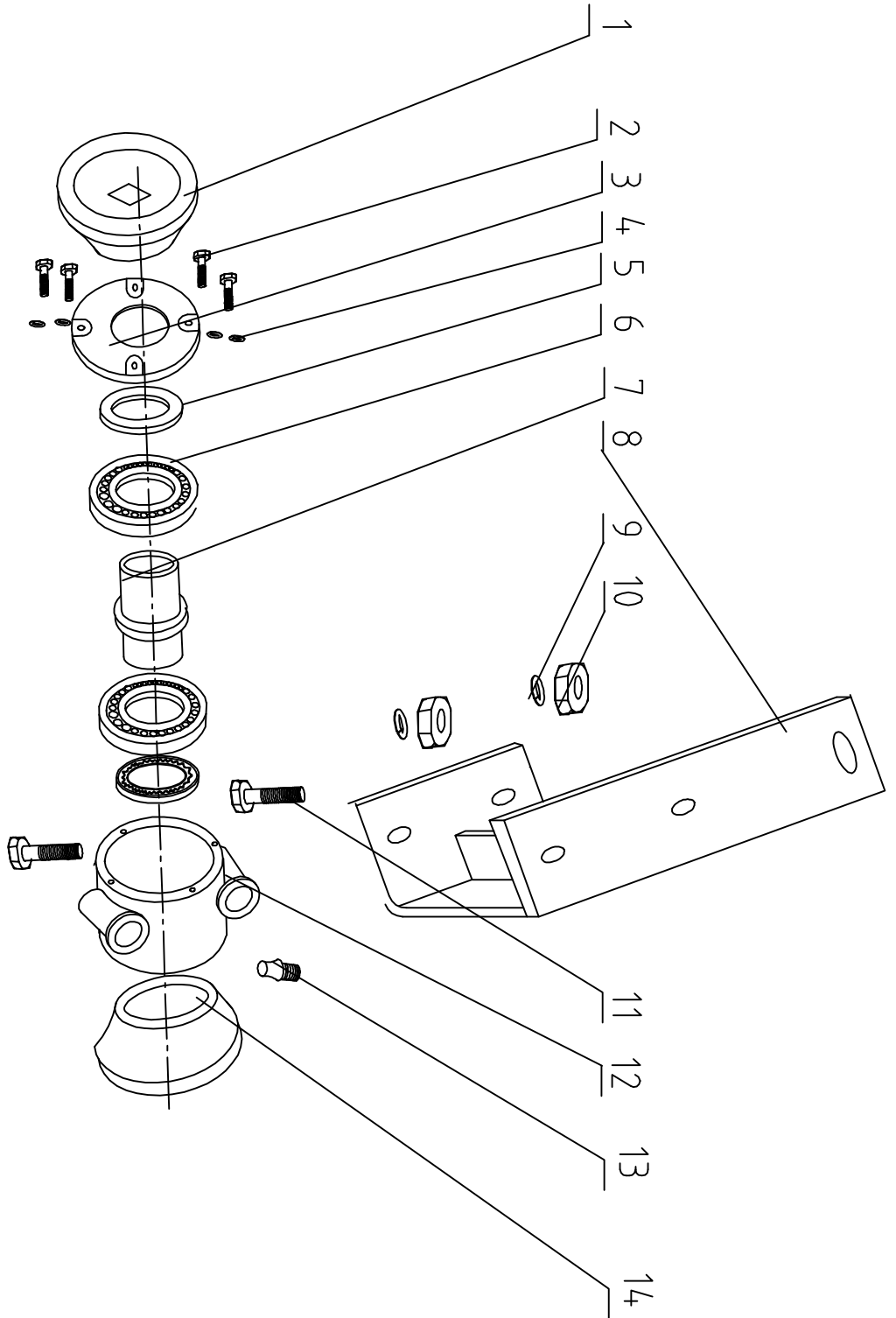
(5) El espacio libre entre los raspadores y los lados cóncavos de los discos debe mantenerse dentro del rango de 1-8mm, si el contenido de humedad del suelo es demasiado alta, o si hay un gran número de malas hierbas en el campo, esta holgura debe ser lo más pequeño posible.

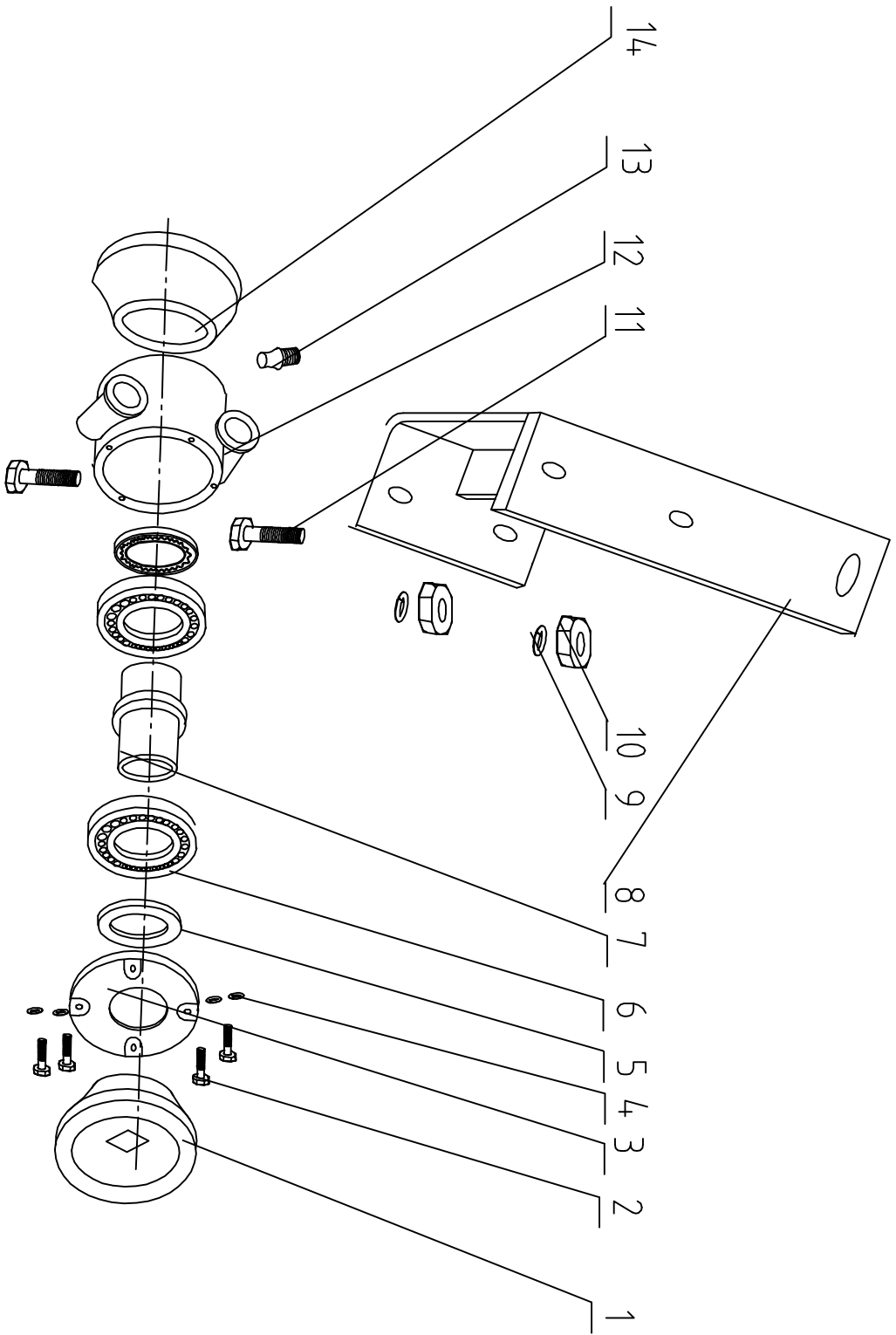
(6) Lavar el cojinete y luego lubricar con grasa y mantener las otras partes y las herramientas.











ZEPPELIN

www.zeppelinmaquinaria.es